

# SBS SERIES

---

Bases flotantes para balanceo dinámico

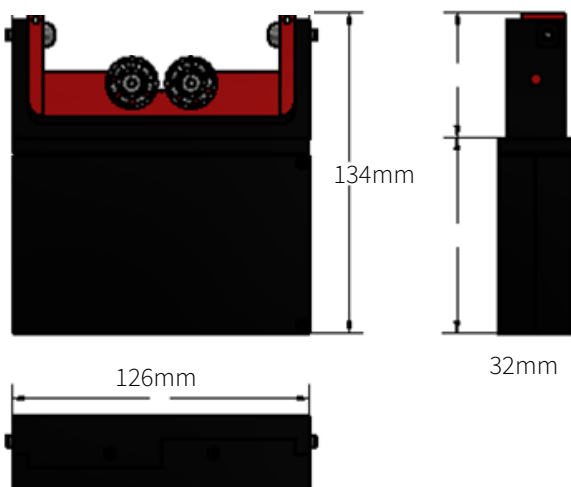


Las **SBS-30** garantizan libertad total en la vibración para balances de alta precisión a baja velocidad gracias a sus componentes ligeros.

## Características

El sistema de bases flotantes SBS-30 con capacidad de hasta 30 kg (15 kg cada base) permite el balanceo de rotores con un diámetro de flecha de hasta 63.5 mm (2.5 in).

- Sistema de Bases Flotantes
- Soportes tipo Cantilever
- Alta sensibilidad y precisión
- Fácil de instalar
- Compatible con cualquier tipo de acelerómetros



## Aspectos Técnicos

|                           |   |
|---------------------------|---|
| Carga máxima              | 30 kg (66 lb) Par<br>15 kg (33 lb) Unidad |
| Carga mínima              | 0.1 kg (0.22 lb)                          |
| Dimensiones (L x An x Al) | 126 x 32 x 134 mm                         |
| Peso                      | 0.9 kg (2 lb) / Unidad                    |
| Carga máxima axial        | 2.21 N (0.50 lbf)                         |
| Ancho de rodamientos      | 8 mm (0.313 in)                           |
| Diámetro máximo del eje   | 63.5 mm (2.5 in)                          |
| Precisión                 | 0.01 g.mm/kg                              |
| Sistema de bloqueo        | No  |
| Sistema de elevación      | No  |
| Acelerómetro              | Opcional                                  |

El mecanismo de las bases flotantes **SBS-300** te permite balancear cualquier pieza rotativa con una muy alta precisión.

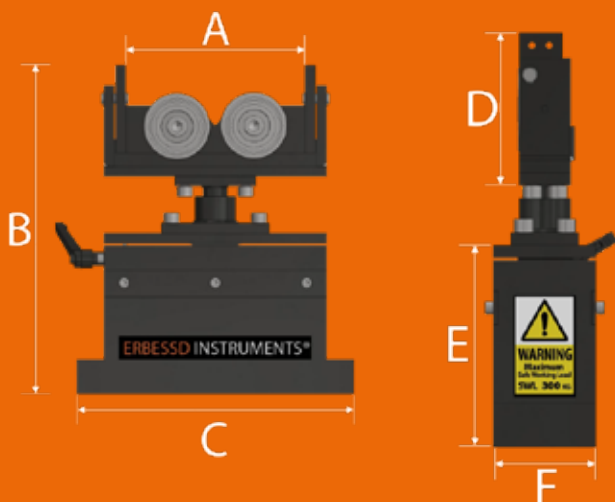


## Características

Las SBS-300 pueden soportar hasta 300 kg (150 kg por base) y permite diámetros de hasta 101 mm (4in). Cuentan con un tornillo de elevación para ajustar su altura en caso de que los apoyos del rotor tengan diámetros diferentes de hasta 25.4 mm (1 in), mejorando su nivelación. Las bases cuentan con 3 ejes de libertad para auto-alinear el rotor, lo que permite un montaje muy sencillo.

### Aspectos Técnicos

|  |   |
|--|---|
| Carga máxima                                 | 300 kg (660 lb) Par<br>150 kg (330 lb) Unidad |
| Carga mínima                                 | 1 kg (2.20 lb)                                |
| Dimensiones (L x An x Al)                    | 260 x 81 x 286 mm                             |
| Peso   | 12 kg (26 lb) / Unidad                        |
| Carga máxima axial                           | 22.1 N (4.96 lbf)                             |
| Ancho de rodamientos                         | 16 mm (0.630 in)                              |
| Diámetro máximo del eje                      | 15 mm (0.600 in)                              |
| Precisión                                    | 0.01 g.mm/kg                                  |
| Sistema de bloqueo                           | Si  |
| Sistema de elevación                         | 12.70 mm (0.5 in)                             |
| Acelerómetro                                 | Opcional                                      |
| Diámetro máximo del eje con apoyos negativos | 101 mm (4 in)                                 |



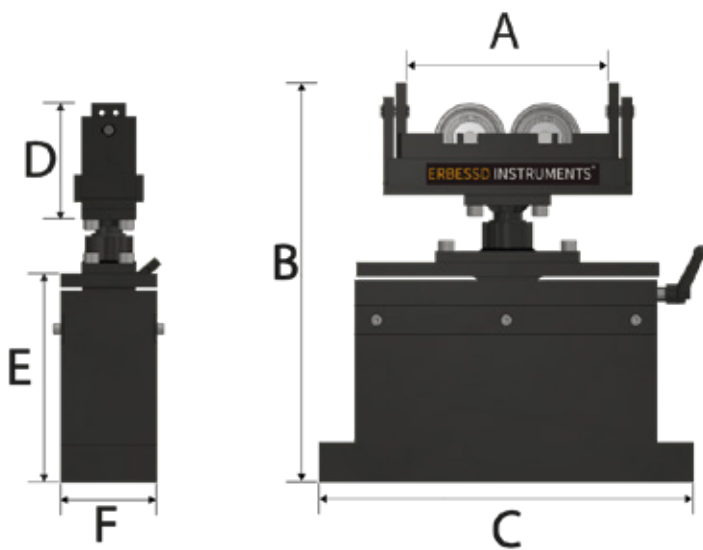
|                      |                     |
|----------------------|---------------------|
| A: 168 mm / 6-5/8"   | D: 114 mm / 4-1/2"  |
| B: 309 mm / 12-3/16" | E: 150mm / 5-15/16" |
| C: 260 mm / 10-1/4"  | F: 76 mm / 3"       |

El mecanismo de rodamientos de alta precisión de la **SBS-1000** te permite balancear rotores de hasta 1000 kg (2200 lb).



## Características

Las SBS-1000 pueden soportar hasta 1000 kg (500 kg por base) y sus rodamientos de 2 posiciones permiten diámetros de hasta 152 mm (6 in). Cuentan con un tornillo de elevación para ajustar su altura en caso de que los apoyos del rotor tengan diámetros diferentes de hasta 25.4 mm (1 in), mejorando su nivelación.



## Aspectos Técnicos

|  |  |
|--|--|
| Carga máxima                                 | 1000 kg (2200 lb) Par<br>500 kg (1100 lb) Unidad |
| Carga mínima                                 | 3 kg (6.6 lb)                                    |
| Dimensiones (L x An x Al)                    | 322 x 95 x 330 mm                                |
| Peso   | 20 kg (44 lb) / Unidad                           |
| Carga máxima axial                           | 76.5 N (16.53 lbf)                               |
| Ancho de rodamientos                         | 16 mm (0.630 in)                                 |
| Diámetro máximo del eje                      | 20 mm (0.788 in)                                 |
| Precisión                                    | 0.01 g.mm/kg                                     |
| Sistema de bloqueo                           | Si   |
| Sistema de elevación                         | 12.70 mm (0.5 in)                                |
| Acelerómetro                                 | Opcional   |
| Diámetro máximo del eje con apoyos negativos | 152 mm (6 in)                                    |

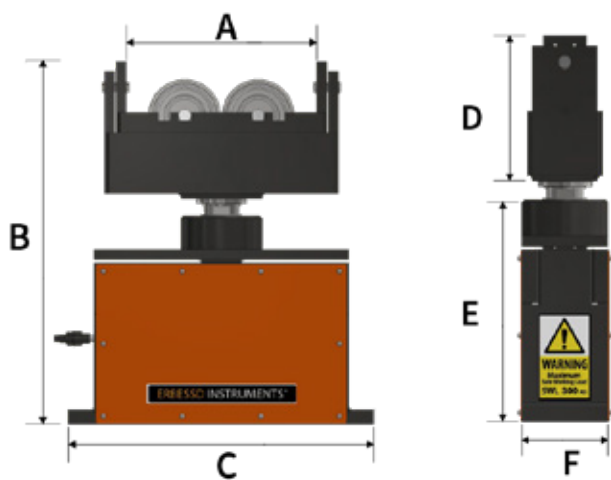
|                     |                    |
|---------------------|--------------------|
| A: 177 mm / 7"      | D: 108 mm / 4-1/4" |
| B: 350 mm / 13-7/8" | E: 193 mm / 7-5/8" |
| C: 330 mm / 13"     | F: 89 mm / 3-1/2"  |

Las **SBS-2000** poseen la capacidad para balancear rotores de hasta 2000 kg (4400 lbs) con una alta calidad a bajo costo.



## Características

Las SBS-2000 pueden soportar hasta 2000 kg (1000 kg por base) y sus rodamientos de 2 posiciones permiten diámetros de hasta 203 mm (8 in). Cuentan con un tornillo de elevación para ajustar su altura en caso de que los apoyos del rotor tengan diámetros diferentes de hasta 25.4 mm (1 in), mejorando su nivelación.



## Aspectos Técnicos

|  |   |
|--|---|
| Carga máxima                                 | 2000 kg (4400 lb) Par<br>1000 kg (2200 lb) Unidad |
| Carga mínima                                 | 5 kg (11 lb)                                      |
| Dimensiones (L x An x Al)                    | 381 x 114 x 457 mm                                |
| Peso   | 35 kg (77 lb) / Unidad                            |
| Carga máxima axial                           | 147 N (33 lbf)                                    |
| Ancho de rodamientos                         | 38 mm (1.5 in)                                    |
| Diámetro máximo del eje                      | 25.4 mm (1 in)                                    |
| Precisión                                    | 0.01 g.mm/kg                                      |
| Sistema de bloqueo                           | Si  |
| Sistema de elevación                         | 12.70 mm (0.5 in)                                 |
| Acelerómetro                                 | Opcional  |
| Diámetro máximo del eje con apoyos negativos | 203 mm (8 in)                                     |

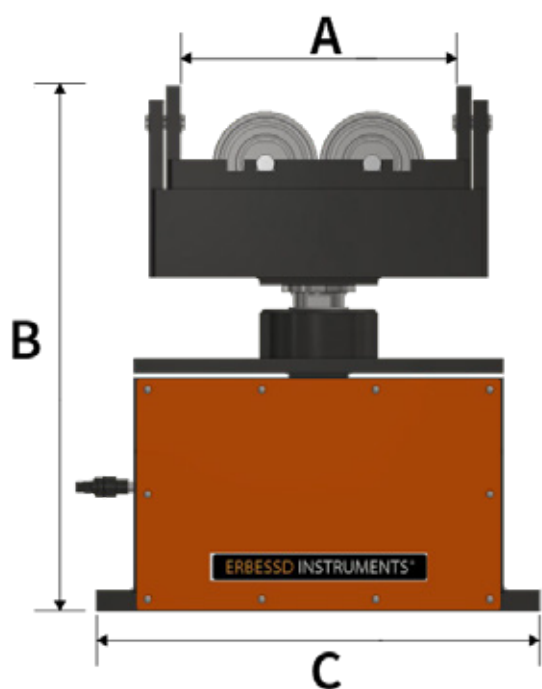
|                     |                    |
|---------------------|--------------------|
| A: 177 mm / 7"      | D: 108 mm / 4-1/4" |
| B: 350 mm / 13-7/8" | E: 193 mm / 7-5/8" |
| C: 330 mm / 13"     | F: 89 mm / 3-1/2"  |

**SBS-4500** Balances de alta precisión a un costo muy bajo. Hasta 4500kg (9920lbs).



## Características

Las SBS-4500 pueden soportar hasta 4500 kg (2250 kg por base) y sus rodamientos de 2 posiciones permiten diámetros de hasta 254 mm (10 in). Cuentan con un tornillo de elevación para ajustar su altura en caso de que los apoyos del rotor tengan diámetros diferentes de hasta 38.1 mm (1.5 in), mejorando su nivelación.



## Aspectos Técnicos

|  |   |
|--|---|
| Carga máxima                                 | 4500 kg (9920 lb) Par<br>2250 kg (4960 lb) Unidad |
| Carga mínima                                 | 10 kg (22 lb) /Unidad                             |
| Dimensiones (L x An x Al)                    | 381 x 114 x 530 mm                                |
| Peso   | 78 kg (172 lb) / Unidad                           |
| Carga máxima axial                           | 340 N (77 lbf)                                    |
| Ancho de rodamientos                         | 38 mm (1.5 in)                                    |
| Diámetro máximo del eje                      | 25.4 mm (1 in)                                    |
| Precisión                                    | 0.01 g.mm/kg                                      |
| Sistema de bloqueo                           | Si  |
| Sistema de elevación                         | 38.1 mm (1.5 in)                                  |
| Acelerómetro                                 | Opcional  |
| Diámetro máximo del eje con apoyos negativos | 279.4 mm (11 in)                                  |

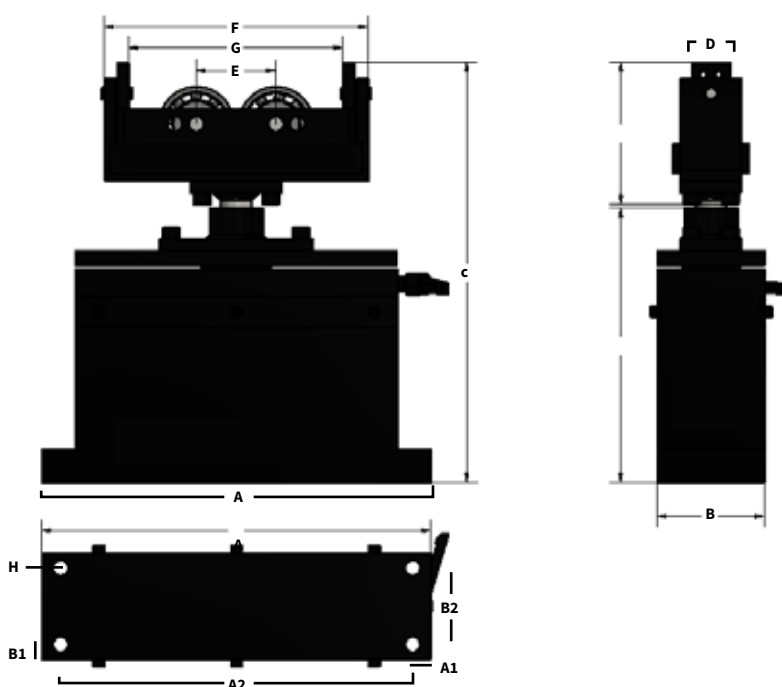
A: 167 mm / 6.57"      D:  
B: 530 mm / 21"        E:  
C: 381 mm / 15"        F:

**SBS-6000** Balances de alta precisión a un costo muy bajo, hasta 6000kg (13228lbs).



## Características

Las SBS-6000 pueden soportar hasta 6000 kg (3000 kg por base) y sus rodamientos de 2 posiciones permiten diámetros de hasta 320.7 mm (12.62 in). Cuentan con un tornillo de elevación para ajustar su altura en caso de que los apoyos del rotor tengan diámetros diferentes de hasta 45.72 mm (1.8 in), mejorando su nivelación..



## Aspectos Técnicos

|   |  |
|---|--|
| Carga máxima                                    | 6000 kg (13228 lb) Par<br>3000 kg (6614 lb) Unidad |
| Carga mínima                                    | 15 kg (33 lb) / Par                                |
| Dimensiones (L x An x Al)                       | 482 x 152 x 566 mm                                 |
| Peso  | 119 kg (263 lb) / Unidad                           |
| Carga máxima axial                              | 626 N (140 lbf)                                    |
| Ancho de rodamientos                            | 69.85 mm (2.75 in)                                 |
| Diámetro máximo del eje                         | 25.4 mm (1 in)                                     |
| Precisión                                       | 0.01 g.mm/kg                                       |
| Sistema de bloqueo                              | Si   |
| Sistema de elevación                            | 45.72 mm (1.8 in)                                  |
| Acelerómetro                                    | Opcional   |
| Diámetro máximo del eje<br>con apoyos negativos | 320.7 mm (12.625 in)                               |

|     |                 |    |                   |
|-----|-----------------|----|-------------------|
| A:  | 482.6 mm / 19"  | C: | 566.4 mm / 22.30" |
| A1: | 50.8 mm / 2.00" | D: | 152.4 mm / 6.00"  |
| A2: | 381 mm / 15"    | E: | 108 mm / 4.56"    |
| B:  | 101 mm / 4"     | F: | 190.5 mm / 7.50"  |
| B1: | 38.1 mm / 1.5"  | G: | 320.6 mm / 12.62" |
| B2: | 76.2 mm / 3"    | H: | 12.7 mm / 0.50"   |

**SBS-10000** Balances de alta precisión a un costo muy bajo, hasta 10,000kg (22046lbs).

## Características

Las SBS-10000 pueden soportar hasta 1000 kg (5000 kg por base) y sus rodamientos de 2 posiciones permiten diámetros de hasta mm (in). Cuentan con un tornillo de elevación para ajustar su altura en caso de que los apoyos del rotor tengan diámetros diferentes de hasta mm (in), mejorando su nivelación.

### Aspectos Técnicos

|  |  |
|--|--|
| Carga máxima                                 |  |
| Carga mínima                                 |  |
| Dimensiones (L x An x Al)                    |  |
| Peso   |  |
| Carga máxima axial                           |  |
| Ancho de rodamientos                         |  |
| Diámetro máximo del eje                      |  |
| Precisión                                    |  |
| Sistema de bloqueo                           |  |
| Sistema de elevación                         |  |
| Acelerómetro                                 |  |
| Diámetro máximo del eje con apoyos negativos |  |

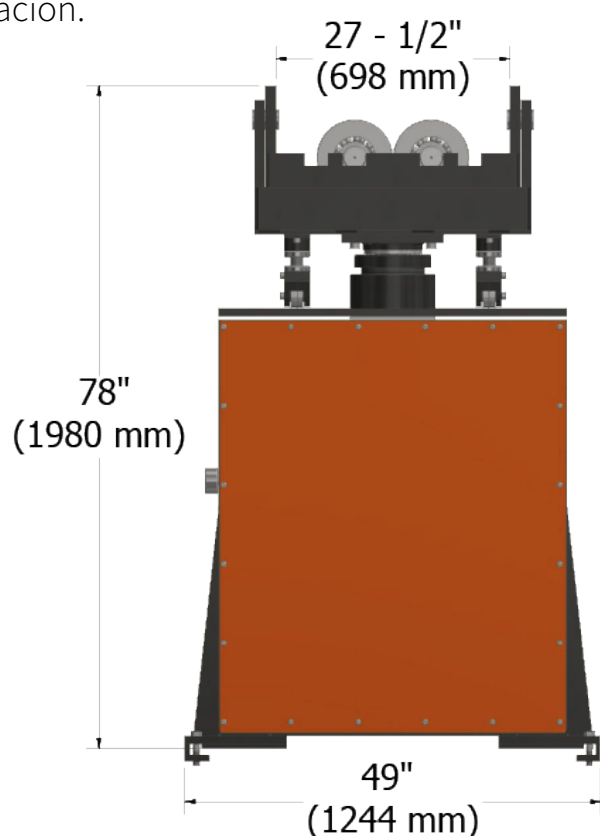


# SBS-25000

Balances de alta precisión a un costo muy bajo, hasta 25000kg (55115lbs).

## Características

Las SBS-25 000 pueden soportar hasta 2500 kg (10 000 kg por base) y sus rodamientos de 2 posiciones permiten diámetros de hasta mm (in). Cuentan con un tornillo de elevación para ajustar su altura en caso de que los apoyos del rotor tengan diámetros diferentes de hasta mm (in), mejorando su nivelación.

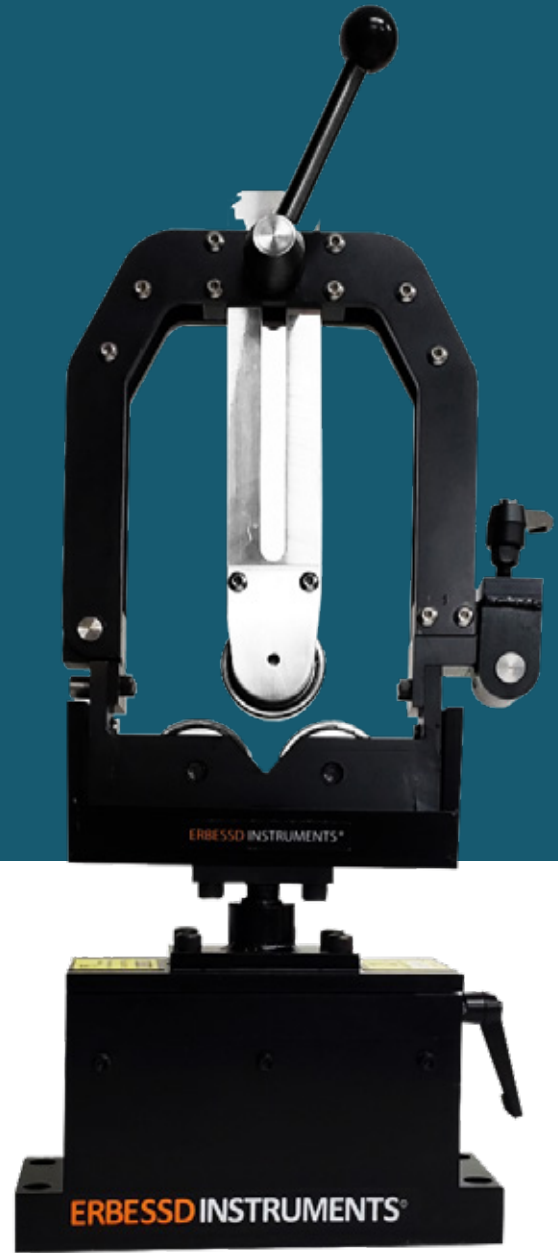


## Aspectos Técnicos

|  |  |
|--|--|
| Carga máxima                                 | 25000Kg (55 110 lb) par /12500Kg (27550 lb) unidad |
| Carga mínima                                 | 150Kg  |
| Dimensiones (L x An x Al)                    | 1244 x 508 x 1980 mm                               |
| Peso   | 1070 Kg (2370 lb)/ unidad                          |
| Carga máxima axial                           |  |
| Ancho de rodamientos                         |  |
| Diámetro máximo del eje                      | 508 mm (20 in)                                     |
| Precisión                                    |  |
| Sistema de bloqueo                           |  |
| Sistema de elevación                         |  |
| Acelerómetro                                 |  |
| Diámetro máximo del eje con apoyos negativos |  |

## ACCESORIOS

Las Bases Flotantes **SBS-Series** tienen una amplia gama de accesorios opcionales y repuestos para mejorar el rendimiento y la fiabilidad.



## Apoyos de Carga Negativa

Requerido para asegurar rotores con altos niveles de vibración como cigüeñales. Cada soporte incluye rodamientos y tiene altura ajustable.

## Set de Rodamientos

Los rodamientos permiten a la flecha del rotor girar libremente sobre su eje para poder realizar balanceos dinámicos. Cada juego incluye 4 rodamientos que ajustan a la perfección con las SBS Series.



## DigivibeMX

**DigivibeMX** es la familia de sistemas que te permiten realizar análisis de vibraciones y balanceo dinámico (dependiendo de la versión DigivibeMX) con más funciones en el mercado. Desde simples análisis hasta complejas simulaciones de vibraciones 3D ODS.



## Acelerómetros

Acelerómetros con sensibilidad de 100 mV/g hecho en aluminio, para uso en interiores y exteriores. Cuenta con filtro anti-alias y un sistema de protección contra corto circuito, sobre voltaje y voltaje inverso. Su poderoso magneto de Neodimio en la base se fija en superficies metálicas planas y redondeadas.



# **ERBESSD INSTRUMENTS®**

**Sin costo desde cualquier parte del mundo:**

**+1-877-223-4606**

**INGLÉS:**

**Ventas, Servicio & Soporte Técnico**

**+1-518-874-2700**

**info@erbessdreliability.com**

**ESPAÑOL & FRANCÉS:**

**Ventas, Servicio & Soporte Técnico**

**+52 (55) 6280-7654 / +52 (999) 469-1603**

**info@erbessd-instruments.com**

**COMPRA EN LÍNEA**

**www.erbessd-instruments.com**

TODAS LAS IMÁGENES CONTENIDAS SON CON FINES ILUSTRATIVOS. EL PRODUCTO PUEDE VARIAR DEPENDIENDO DE LA VERSIÓN Y/O DE LAS ACTUALIZACIONES QUE SE REALICEN A LOS DISPOSITIVOS.

© 2018 ERBESSD INSTRUMENTS

SBS-DS2020.0507.09