

ERBESSD INSTRUMENTS®

# PHANTOM

Sensor de Vibración

**PHANTOM**, el mejor sistema de monitoreo continuo inalámbrico del mundo con la **mejor batería del mercado**.



El sensor de vibración triaxial es capaz de enviar FFT y TWF en **3 ejes simultáneamente**.

La señal de los sensores Phantom se encuentra encriptada, lo que asegura la confianza y seguridad de su información.

## ACCESORIOS

El sensor de Vibración Phantom tiene todo lo que necesita para empezar a recolectar datos sin la necesidad de adquirir accesorios adicionales.



Añadalo a su punto de medición a través de DigivibeMX y estará listo para empezar a monitorear sus máquinas.

Su ingenioso diseño le permite colocarlo en el lugar que quiera usando las herramientas adecuadas.

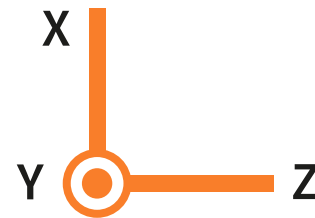
Solo se tiene que preocupar por donde colocar el sensor. Contamos con las bases magnéticas perfectas para ello.

# GUÍA RÁPIDA

¡Coloque su sensor correctamente!



Utilize el símbolo en la parte superior del Phantom para ubicar los ejes en la posición correcta.

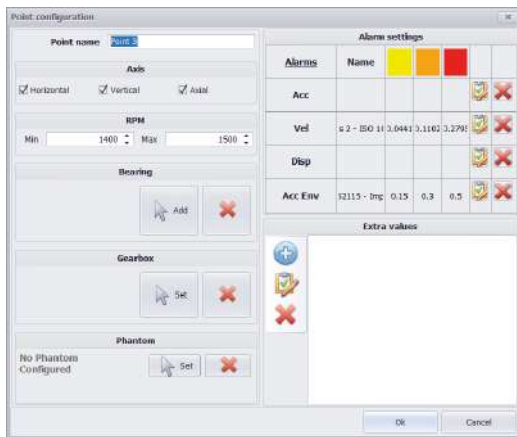
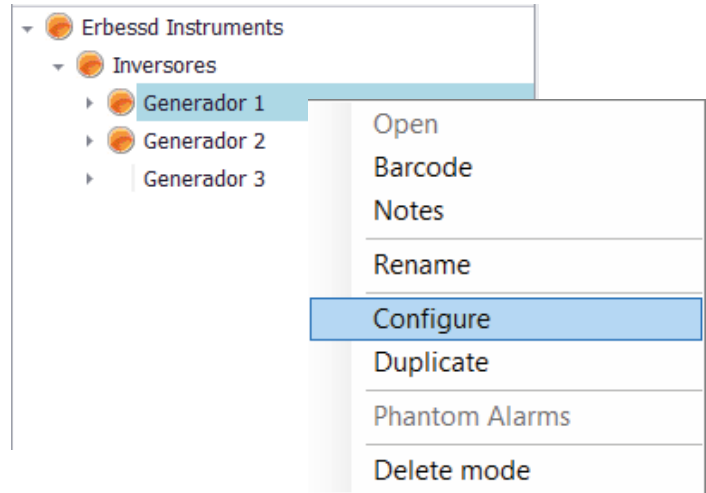


Una vez colocado el sensor en la máquina, configúrelo en Digivibe y defina cada eje dependiendo de su orientación: Horizontal, Vertical y Axial.

# CONFIGURACIÓN

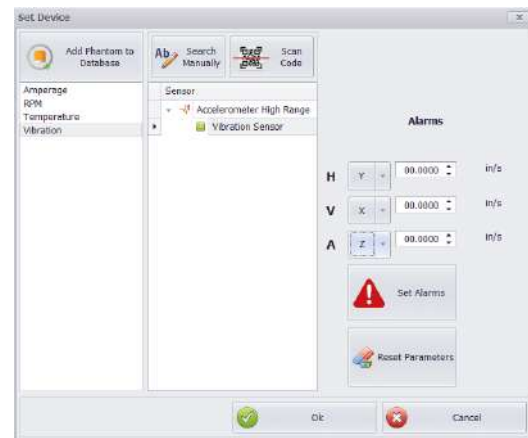
1- Añada el sensor a su base de datos siguiendo los pasos que indica el **Phantom Wizard**.

2- Ubique la máquina en el árbol de la base de datos; seleccionarla con click izquierdo y con click derecho seleccionar en el menú desplegable la opción **“Configure”**.



3- En la ventana Point Configuration, localizar la sección **“Phantom”** y hacer click en el botón **“Set”**.

4- Seleccionar el grupo y el sensor de vibración a configurar y especificar la orientación de cada eje. Para finalizar hacer click en **“Ok”**.



# ESPECIFICACIONES TÉCNICAS

## MEDICIÓN

**Número de Parte:**

EPH-V11

**Sensor:**

Acelerómetro triaxial MEMS

**Rango Dinámico:**

8G / 16G / 32G

**Rango de Frecuencia:**

10 kHz (x,y)

5.1 kHz (z)

**Ruido Espectral:**
630  $\mu\text{g}/\sqrt{\text{Hz}}$ 
**Intervalo de  
Recepción de Datos:**

30min / Configurable

**Líneas de Resolución:**

6400

**Tiempo de Grabado(s):**

1

2

4

8

16

**Frecuencia de Muestreo (Hz):**

25600

12800

6400

3200

1600

**Frecuencia Máx (Hz):**

10000

5000

2500

1250

625

**Sensibilidad:**

100mV/G

## ALIMENTACIÓN

**Tiempo de vida :**

100,000 mediciones

Modo de espera si no se detecta Gateway

**Fuente de alimentación:**

Batería de Litio "1/6D" 3.6V y 1.7A

## CONECTIVIDAD Y SOFTWARE

**Protocolo Inalámbrico:**

Bluetooth BLE 5.0 / Modbus vía Gateway

**Rango de Fuerza  
de Señal:**

-90dBm a -30dBm

**Rango de Salida de Potencia:**

-4dBm a +8dBm

(Configurable)

**Compatibilidad de Software:**

DigivibeMX versión

Phantom / WISER Vibe

Actualizaciones de Firware vía

Phantom Manager (iOS &amp; Android)

**Rango Inalámbrico:**

100m lineales

**Frecuencia de Operación:**

2.4GHz

## DIMENSIONES

**Dimensiones:**

48mm x 34mm

**Peso:**

177 gr

**Material:**

ABS / Acero inoxidable

**Grado de Protección:**

Resistencia al polvo y agua (IP67)

**Rango de  
Temperatura base:**

-40 a +80 °C

(-40 a +176 °F)

Realice análisis y visualice los datos de sus sensores con

# DigivibeMX®



 **EI ANALYTIC**

Acceda a sus datos de manera sencilla a través de su navegador o DigivibeMX.

Los sensores Phantom son compatibles con el protocolo





# **ERBESSD INSTRUMENTS®**

**Llamada gratuita TODO EL MUNDO:**

**+1-877-223-4606**

**INGLÉS:**

**Ventas, Servicio & Soporte Técnico**

**+1-518-874-2700**

**info@erbessdreliability.com**

**ESPAÑOL & FRANCÉS:**

**Ventas, Servicio & Ingeniero de Soporte**

**+52 (55) 6280-7654 / +52 (999) 469-1603**

**info@erbessd-instruments.com**

**COMPRA ONLINE**

**www.erbessd-instruments.com**

IMÁGENES ÚNICAMENTE PARA PROPÓSITOS ILUSTRATIVOS. EL PRODUCTO FINAL PUEDE VARIAR DEPENDIENDO DE LA VERSIÓN Y/O DE LOS CAMBIOS O ACTUALIZACIONES HECHOS A LAS PARTES Y COMPONENTES DEL DISPOSITIVO.

© 2018 DIGITAL VIBRATIONS S. DE R.L. DE C.V

PHVB-QG2020.1002.16