

ERBESSD INSTRUMENTS®

PHANTOM

Sensor de Temperatura IR

PHANTOM, el mejor sistema de monitoreo continuo inalámbrico del mundo con la **mejor batería del mercado**.



Con el sensor de temperatura infrarrojo puede recolectar datos de sus máquinas con una increíble precisión.

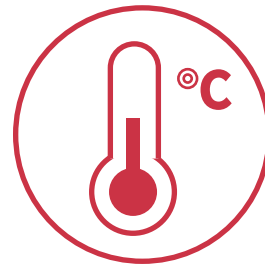
La señal de los sensores Phantom se encuentra encriptada, lo que asegura la confianza y seguridad de su información.

ACCESORIOS

El sensor de Temperatura Phantom tiene todo lo que necesita para empezar a recolectar datos sin la necesidad de adquirir accesorios adicionales.



Añadalo a su punto de medición a través de DigivibeMX y estará listo para empezar a monitorear sus máquinas.



Solo se tiene que preocupar por donde colocar el sensor. Contamos con las bases magnéticas perfectas para ello.

GUÍA RÁPIDA



Solamente coloque el sensor infrarrojo entre 1cm y 10 cm del área de sensado y se encontrará listo para realizar mediciones.

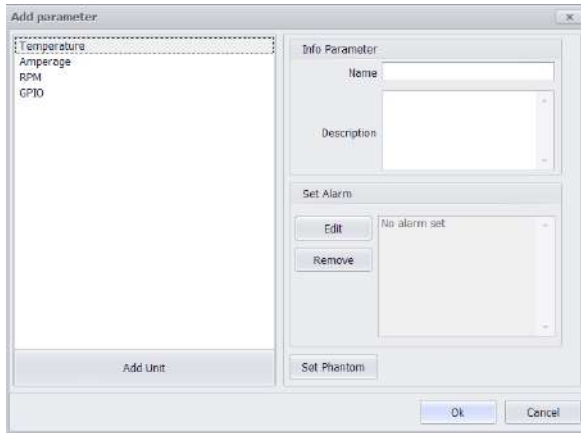
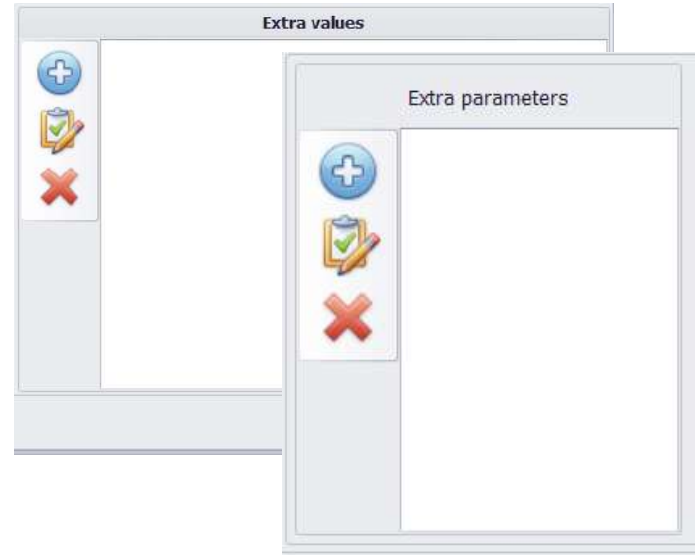
El diámetro de sensado empieza con 2cm y crece 2cm por cada 1cm que se aleja del objeto.

Solamente tenga en cuenta que la longitud de la superficie a medir para recibir información correcta de su sensor Phantom.

CONFIGURACIÓN

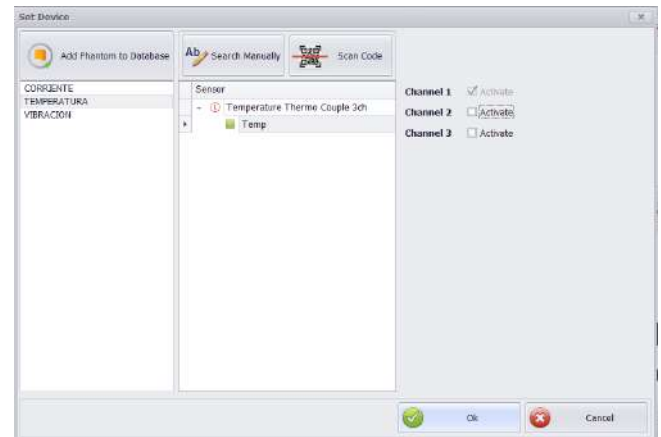
1- Añada el sensor a su base de datos siguiendo los pasos que indica el **Phantom Wizard**.

2- Dependiendo si quiere añadir el sensor en un punto o máquina; ubique la sección **“Extra Values”** y **“Extra Parameters”** con el botón **“+”**.



3- Eliga el parámetro **“Temperature”** y haga click en el botón **“Set Phantom”**.

4- Seleccione el grupo y el sensor de temperatura que desea configurar y especifique el canal a activar. Para finalizar oprima **“Ok”**.



ESPECIFICACIONES TÉCNICAS

MEDICIÓN

Número de Parte:

EPH-T20

Sensor:

Termómetro Infrarrojo

Ángulo de Medición:

90°, por cada 1cm que se mueve del objeto, el área de sensado crece 2cm

Estatus:

Batería, información de temperatura y RMS

Intervalo de recepción de datos:

5min / No configurable

Precisión de Temperatura Interna:

±5°C

Rango de Temperatura (objeto):

-70°C a +380°C

-94°F a +716°F

Rango de Temperatura (ambiente):

-40°C a +125°C

-40°F a +257°F

ALIMENTACIÓN

Tiempo de vida :

100,000 mediciones

Modo de espera si no se detecta Gateway

Fuente de alimentación:

Batería de litio "1/6D" 3.6V y 1.7A

CONECTIVIDAD Y SOFTWARE

Protocolo Inalámbrico:

Bluetooth BLE 5.0 / Modbus vía Gateway

Compatibilidad de Software:

DigivibeMX versión

Phantom / WiSER Vibe

Actualizaciones de Firware vía Phantom Manager (iOS & Android)

Rango de Fuerza de Señal:

-90dBm a -30dBm

Rango de Salida de Potencia:

-4dBm a +8dBm

(Configurable)

Rango Inalámbrico:

100m lineales

Frecuencia de Operación:

2.4GHz

DIMENSIONES

Dimensiones:

48mm x 34mm

Peso:

177 gr

Rango de Temperatura Base:

-40 a +80 °C

(-40 a +176 °F)

Material:

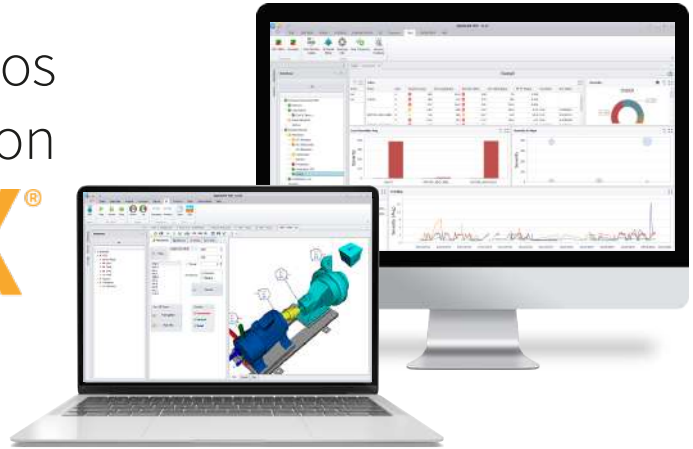
ABS / Acero Inoxidable

Grado de Protección:

Resistencia al polvo y agua (IP67)

Realice análisis y visualice los datos de sus sensores con

DigivibeMX®



Acceda a sus datos de manera sencilla a través de su navegador o DigivibeMX.

Los sensores Phantom son compatibles con el protocolo



ERBESSD INSTRUMENTS®

Llamada gratuita TODO EL MUNDO:

+1-877-223-4606

INGLÉS:

Ventas, Servicio & Soporte Técnico

+1-518-874-2700

info@erbessdreliability.com

ESPAÑOL & FRANCÉS:

Ventas, Servicio & Ingeniero de Soporte

+52 (55) 6280-7654 / +52 (999) 469-1603

info@erbessd-instruments.com

COMPRA ONLINE

www.erbessd-instruments.com

IMÁGENES ÚNICAMENTE PARA PROPÓSITOS ILUSTRATIVOS. EL PRODUCTO FINAL PUEDE VARIAR DEPENDIENDO DE LA VERSIÓN Y/O DE LOS CAMBIOS O ACTUALIZACIONES HECHOS A LAS PARTES Y COMPONENTES DEL DISPOSITIVO.

© 2018 DIGITAL VIBRATIONS S. DE R.L. DE C.V

PHNCTS-QG2020.1103.12