

ERBESSD INSTRUMENTS®

# PHANTOM

Sensor de RPM

ERBESSD INSTRUMENTS®

**PHANTOM**, el mejor sistema de monitoreo continuo inalámbrico del mercado.



La señal de los sensores Phantom se encuentra encriptada, lo que asegura la confianza y seguridad de su información.

**PHANTOM | SENSOR DE RPM**



Con el sensor de RPM, analice las revoluciones por minuto de cualquier rotor, turbina o ventilador con increíble precisión.



## ACCESORIOS

El Phantom de RPM esta optimizado para su uso con un **sensor efecto Hall\***. Su diseño permite anclarlo con adhesivo o atornillado y es capaz de realizar cambios en 28Vdc y 20mA.

## Especificaciones

**Velocidad de Cambio:**

600 kRPM

**Dimensiones (carcaza):**

11 x 25.5 x 3 mm

**Temperatura Operativa:**

-40C to 100°C

-40°F to 212°F

**Longitud  
del cable:**

3 m

**Resistencia a Golpes:**

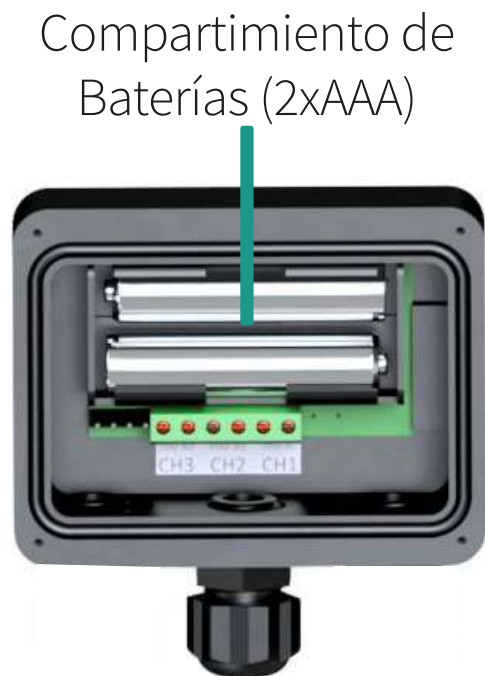
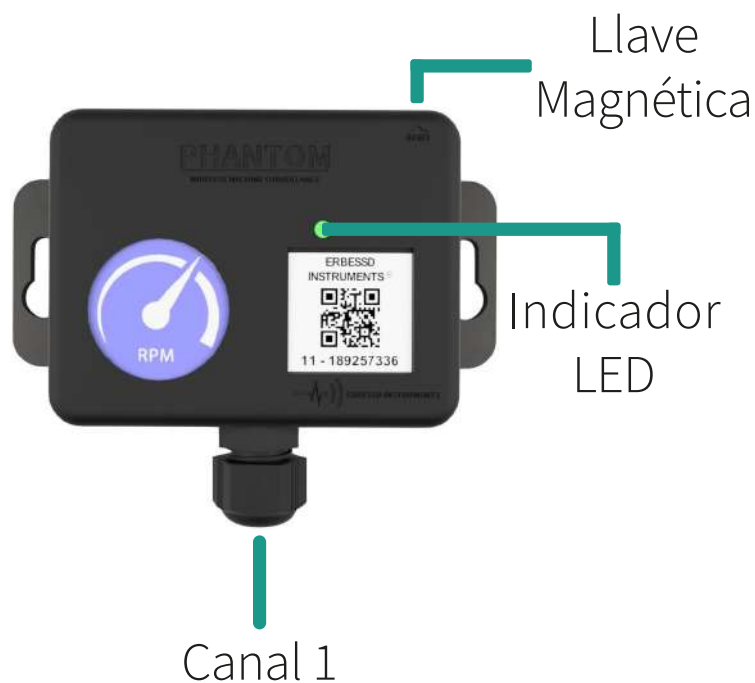
150g (máx)



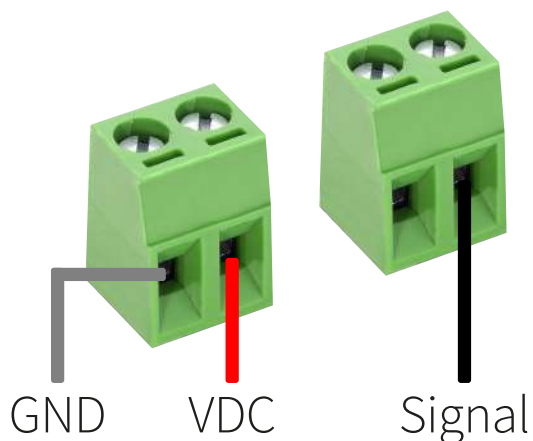
Coloque los cables de sus sensores de manera sencilla con ayuda de un desarmador.

\*No se encuentra incluido en el kit.

# GUÍA RÁPIDA



## DIAGRAMA DE CONEXIÓN

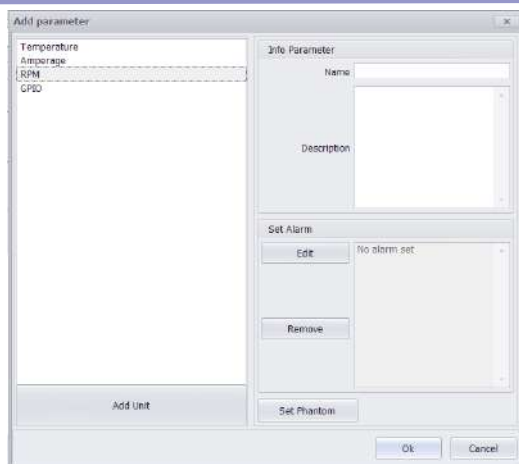
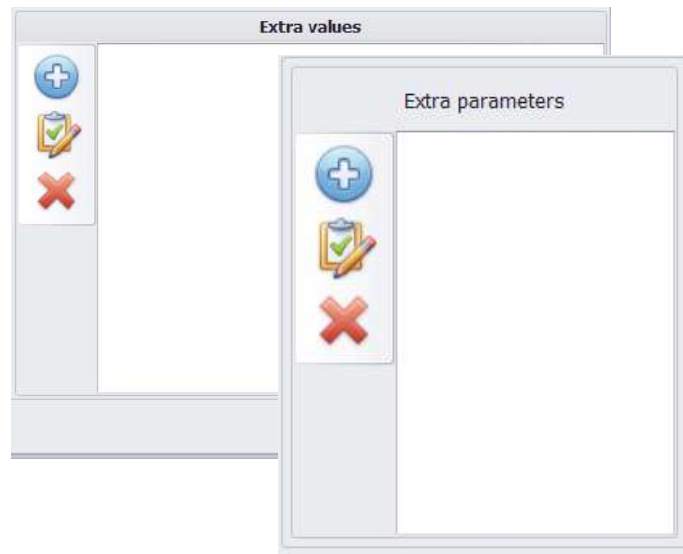


Signal	VDC	GND
Cable negro	Cable rojo	Cable gris

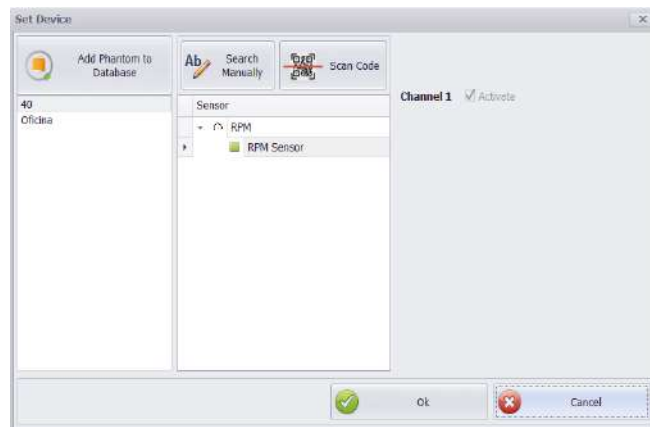
# CONFIGURACIÓN

1- Añada el sensor a su base de datos siguiendo los pasos que indica el **Phantom Wizard**.

2- Dependiendo si quiere añadir el sensor en un punto o máquina; ubique la sección “**Extra Values**” y “**Extra Parameters**” con el botón “+”.



3- Elija el parámetro “**RPM**” y haga click en el botón “**Set Phantom**”.



4- Seleccione el grupo y el sensor de RPM que desea configurar y haga click en la caja para activar el canal. Para finalizar oprima “**Ok**”.

# TECHNICAL SPECIFICATIONS

## MEDICIÓN

**Número de Parte:**

EPH-S40

**Velocidad de Cambio:**

600 kRPM

**Distancia Activa:**

5mm a 15mm

**Estatus:**

Batería, temperatura del sensor y RPM

**Precisión de Temperatura**
**Interna:**

±5°C

**Intervalo de Recepción de**
**Datos:**

5min / No configurable

**Sensor:**

Sensor de efecto Hall

## ALIMENTACIÓN

**Tiempo de vida :**

2-3 años

Modo de espera si no se detecta Gateway

**Fuente de alimentación:**

2 Baterías AAA 1.5V (Remplazables)

## CONECTIVIDAD Y SOFTWARE

**Protocolo Inalámbrico:**

Bluetooth BLE 5.0 / Modbus vía Gateway

**Compatibilidad de Software:**

DigivibeMX versión

Phantom / WiSER Vibe

Actualizaciones de Firware vía Phantom Manager (iOS &amp; Android)

**Rango de Fuerza de Señal:**

-90dBm a -30dBm

**Rango de Salida de Potencia:**

-4dBm a +8dBm

(Configurable)

**Rango Inalámbrico:**

100m lineales

**Frecuencia de Operación:**

2.4GHz

## DIMENSIONES

**Dimensiones:**

100mm x 77mm x 26mm

**Peso:**

138 gr

**Material:**

Nylamid / Aluminio

**Grado de Protección:**

Resistencia al polvo y agua (IP67)

**Rango de Temperatura Base:**

-40 a +80 °C

(-40 a +176 °F)

Realice análisis y visualice los datos de sus sensores con

# DigivibeMX®

The logo for EI ANALYTIC, featuring a stylized icon of five vertical bars of increasing height on the left, followed by the text "EI ANALYTIC" in a bold, white, sans-serif font on a black background.

Acceda a sus datos de manera sencilla a través de su navegador o DigivibeMX.

Los sensores Phantom son compatibles con el protocolo



# **ERBESSD INSTRUMENTS®**

**Llamada gratuita TODO EL MUNDO:**

**+1-877-223-4606**

**INGLÉS:**

**Ventas, Servicio & Soporte Técnico**

**+1-518-874-2700**

**info@erbessdreliability.com**

**ESPAÑOL & FRANCÉS:**

**Ventas, Servicio & Ingeniero de Soporte**

**+52 (55) 6280-7654 / +52 (999) 469-1603**

**info@erbessd-instruments.com**

**COMPRA ONLINE**

**www.erbessd-instruments.com**

IMÁGENES ÚNICAMENTE PARA PROPÓSITOS ILUSTRATIVOS. EL PRODUCTO FINAL PUEDE VARIAR DEPENDIENDO DE LA VERSIÓN Y/O DE LOS CAMBIOS O ACTUALIZACIONES HECHOS A LAS PARTES Y COMPONENTES DEL DISPOSITIVO.

© 2018 DIGITAL VIBRATIONS S. DE R.L. DE C.V

PHRPM-QG2020.1105.10