

ERBESSD INSTRUMENTS®

PHANTOM

Sensor de Propósito General

ERBESSD INSTRUMENTS® PHANTOM | GENERAL PURPOSE SENSOR

PHANTOM, el mejor sistema de monitoreo continuo inalámbrico del mercado.



Con el Phantom de propósito general puede adaptar la recolección de datos a sus necesidades específicas.

La señal de los sensores Phantom se encuentra encriptada, lo que asegura la confianza y seguridad de su información.



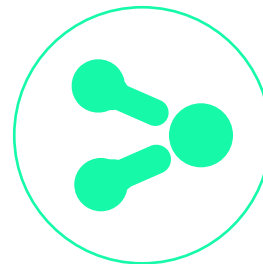
ACCESORIOS

Los Phantom de propósito general son capaces de monitorear virtualmente **cualquier tipo de señal** y son compatibles con otro tipo de sensores.

Cualquier sensor con un rango de salida de voltaje de **2.2 Vpp** es compatible con el Phantom de propósito general.



Acelerómetro



Coloque sus sensores de manera sencilla con ayuda de un desarmador a través de los canales.

GUÍA RÁPIDA

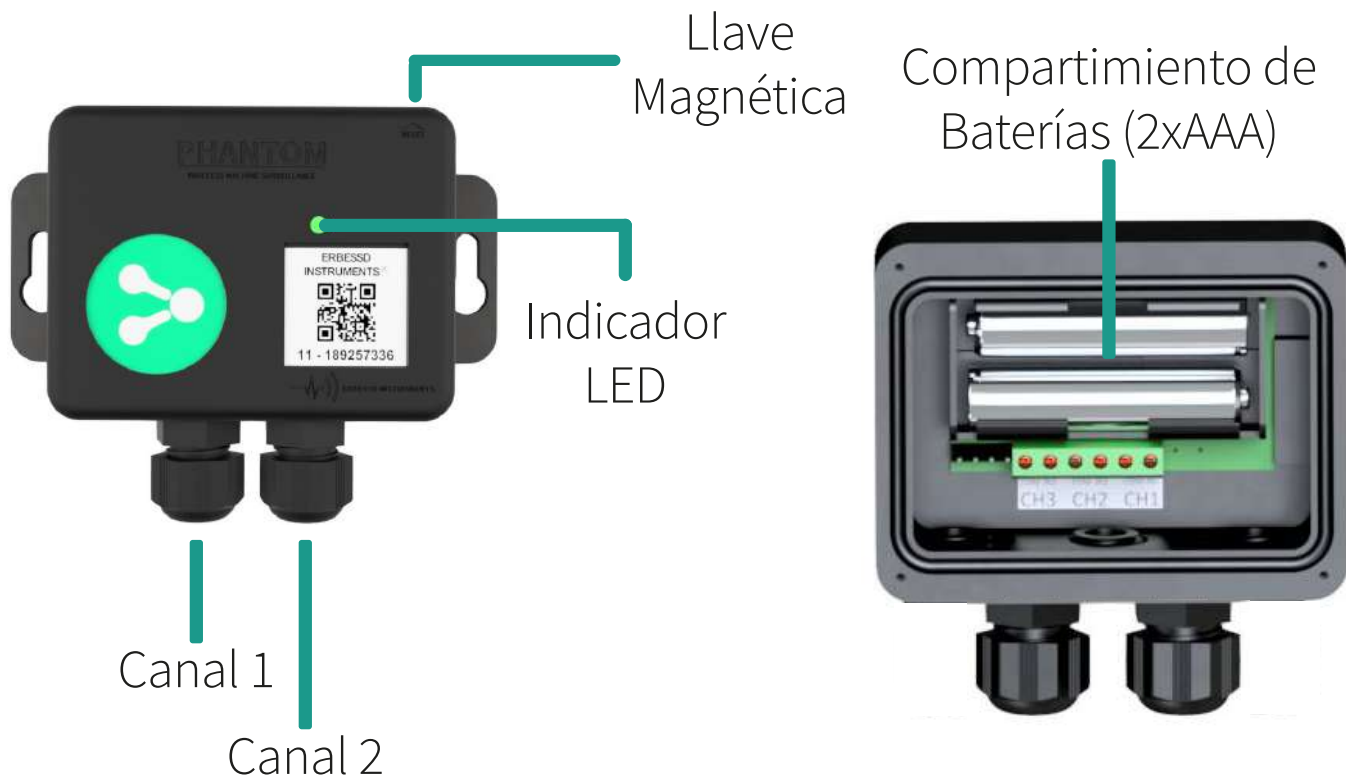
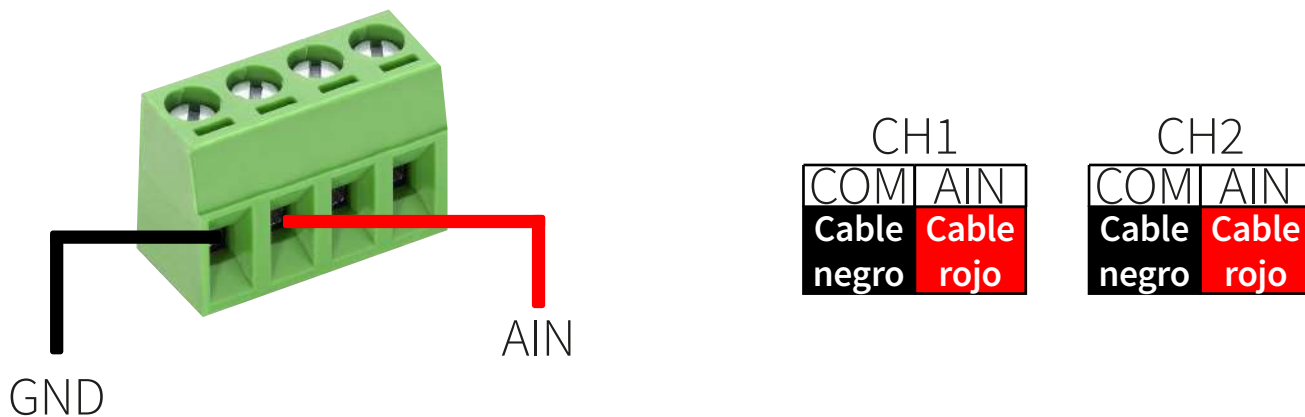


DIAGRAMA DE CONEXIÓN



CONFIGURACIÓN

1- Añada el sensor a su base de datos siguiendo los pasos que indica el **Phantom Wizard**.

2- Con el botón **“Add GPIO Sensor”** configure su tipo de sensor y parámetros a medir y haga click en Añadir.



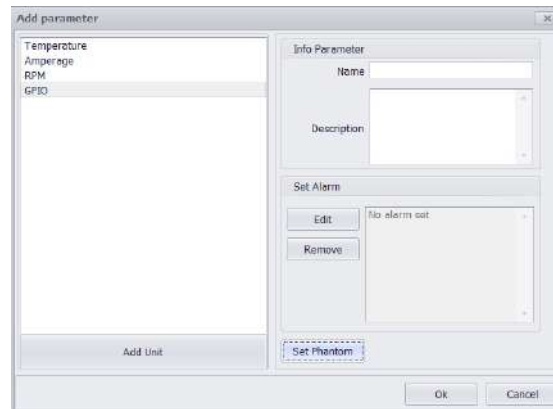
3- Ubique una de sus máquinas y con click derecho acceda a la ventana de configuración.



Name	RPM	Axis	Alarms	Extras	Bearing	Set
Point 1	1800, 1900	H,V,A	V,AE	Accelerati...		Set
Point 2	1800, 1900	H,V,A	V,AE	Accelerati...		Set
Point 3	1800, 1900	H,V,A	V,AE	Accelerati...		Set
Point 4	1800, 1900	H,V,A	V,AE	Accelerati...		Set
Point 5	1800, 1900	H,V,A	V,AE	Accelerati...		Set

Haga click en **Set** y ubique la sección **“Extra Parameters”** con el botón **“+”**.

4- Con el botón **“Set Phantom”**, busque el sensor configurado y haga click en Ok.



ESPECIFICACIONES TÉCNICAS

MEDICIÓN

Número de Parte:

EPH-G60

Rango AC:

2.2 Vpp

Tiempo de Grabado:

1seg por canal

Estatus:

Batería, información de temperatura y RMS

Intervalo de Recepción de datos:

Cada 10min / Configurable

Precisión de Temperatura Interna:

±5°C

Frecuencia de Muestreo:

31250 Hz

Entrada:

2 Canales

ALIMENTACIÓN

Tiempo de vida :

2-3 años*

Modo de espera si no se detecta Gateway

Fuente de alimentación:

2 Baterías AAA 1.5V (Remplazables)

CONECTIVIDAD Y SOFTWARE

Protocolo Inalámbrico:

Bluetooth BLE 5.0 / Modbus vía Gateway

Compatibilidad de Software:

DigivibeMX versión

Phantom / WISER Vibe

Actualizaciones de Firware vía Phantom Manager (iOS & Android)

Rango de Fuerza de Señal:

-90dBm a -30dBm

Rango de Salida de Potencia:

-4dBm a +8dBm

(Configurable)

Rango Inalámbrico:

100m lineales

Frecuencia de Operación:

2.4GHz

DIMENSIONES

Dimensiones:

100mm x 77mm x 26mm

Peso:

138 gr

Rango de Temperatura Base:

-40 a +80 °C

(-40 a +176 °F)

Material:

Nylamid / Aluminio

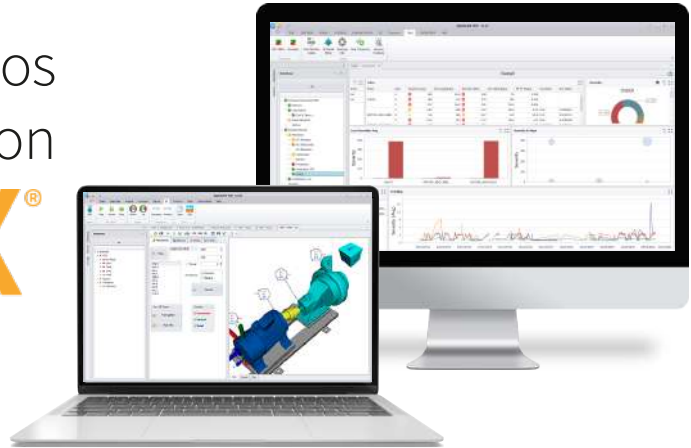
Grado de Protección:

Resistencia al polvo y agua (IP67)

*Dependiendo de la configuración del usuario.

Realice análisis y visualice los datos de sus sensores con

DigivibeMX®



Acceda a sus datos de manera sencilla a través de su navegador o DigivibeMX.

Los sensores Phantom son compatibles con el protocolo



ERBESSD INSTRUMENTS®

Llamada gratuita TODO EL MUNDO:

+1-877-223-4606

INGLÉS:

Ventas, Servicio & Soporte Técnico

+1-518-874-2700

info@erbessdreliability.com

ESPAÑOL & FRANCÉS:

Ventas, Servicio & Ingeniero de Soporte

+52 (55) 6280-7654 / +52 (999) 469-1603

info@erbessd-instruments.com

COMPRA ONLINE

www.erbessd-instruments.com

IMÁGENES ÚNICAMENTE PARA PROPÓSITOS ILUSTRATIVOS. EL PRODUCTO FINAL PUEDE VARIAR DEPENDIENDO DE LA VERSIÓN Y/O DE LOS CAMBIOS O ACTUALIZACIONES HECHOS A LAS PARTES Y COMPONENTES DEL DISPOSITIVO.

© 2018 DIGITAL VIBRATIONS S. DE R.L. DE C.V

PHGP-QG2020.1103.16