

ERBESSD INSTRUMENTS®

PHANTOM

Sensor de Corriente

PHANTOM, el mejor sistema de monitoreo continuo inalámbrico del mercado.



Con el sensor de corriente puede medir hasta 4 fases distintas entre 50A y 500A.

La señal de los sensores Phantom se encuentra encriptada, lo que asegura la confianza y seguridad de su información.



ACCESORIOS

Cada sensor tiene la capacidad de conectar **4 pinzas*** para medir 4 fases de manera simultánea. Puede utilizar pinzas de 50A, 100A, 250A y 500A. Nuestras pinzas son ligeras y fáciles de transportar.

Características

Peso:

55 gr (50A)
68 gr (100A)
186 gr (250A)
280 gr (500A)

Entrada:

AC

Material del Núcleo:

Ferrita

Voltaje de Salida:

5V

Frecuencia:

50Hz - 60Hz

Temperatura Operativa:

25°C a 60°C
77°F a 140°F

Dimensiones:

26mm x 50mm x 34mm

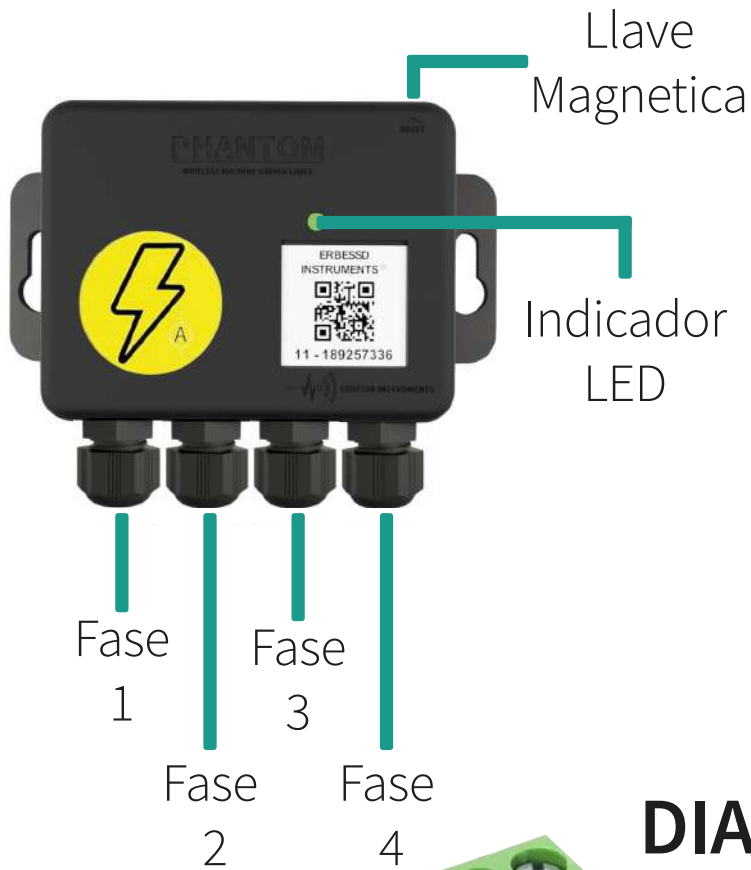
Precisión:

±2%



Coloque los cables de sus sensores de manera sencilla con ayuda de un desarmador.

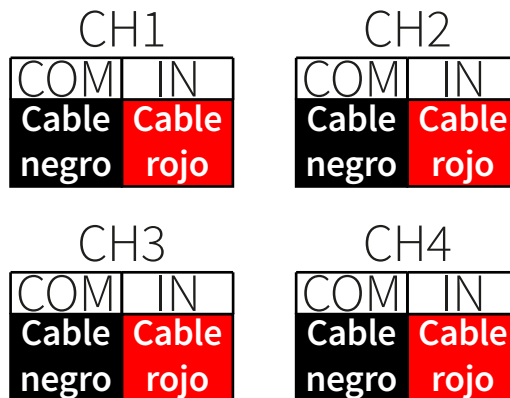
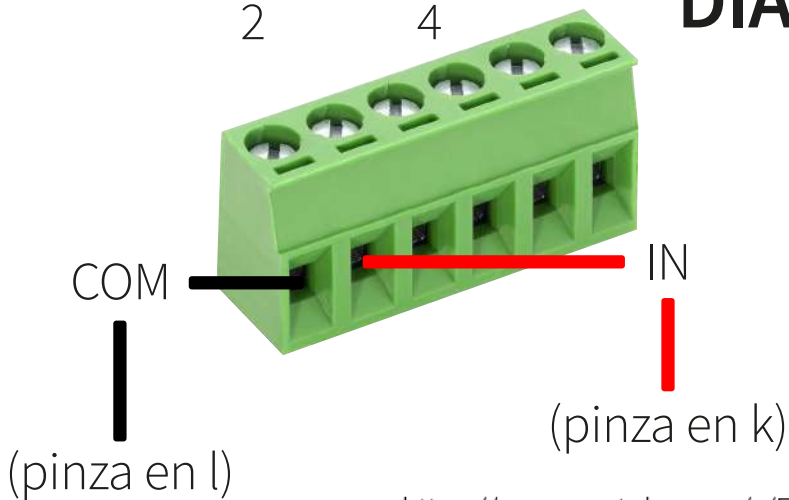
GUÍA RÁPIDA



Compartimiento de Baterías (2xAAA)



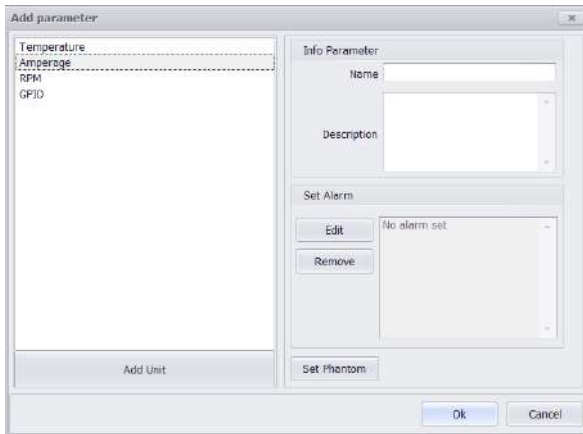
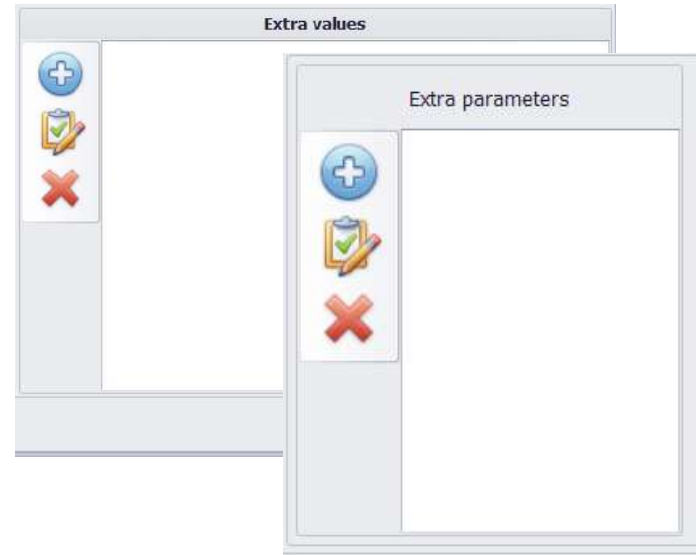
DIAGRAMA DE CONEXIÓN



CONFIGURACIÓN

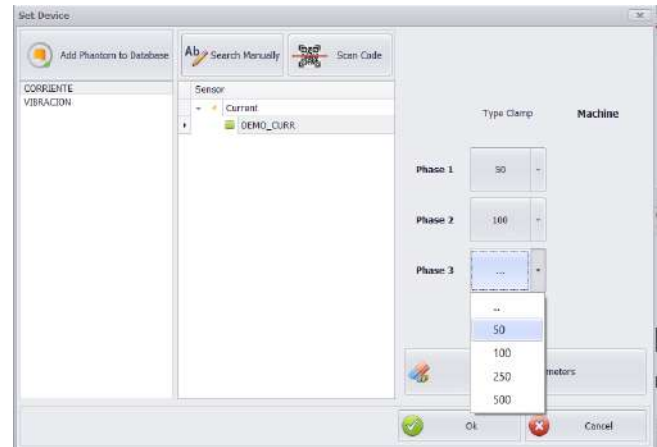
1- Añada el sensor a su base de datos siguiendo los pasos que indica el **Phantom Wizard**.

2- Dependiendo si quiere añadir el sensor en un punto o máquina; ubique la sección “**Extra Values**” y “**Extra Parameters**” con el botón “+”.



3- Elija el parámetro “**Amperage**” y haga click en el botón “**Set Phantom**”.

4- Seleccione el grupo y el sensor de corriente que desea configurar y especifique el valor de la pinza. Para finalizar oprima “**Ok**”.



ESPECIFICACIONES TÉCNICAS

MEDICIÓN

Número de Parte:

EPH-C30

Rango de Frecuencia:

50-60Hz

Precisión:

±5%

Mediciones:
Mínimo / Máximo /
Promedio / Hora Amp
Sensor:
Transformador de
corriente de núcleo partido
Entrada:
4 pinzas para
mediciones de 4 fases
**Precisión de
Temperatura Interna:**

±5°C

Pinzas:

50 / 100 / 250 / 500 Amp

**Intervalo de
recepción de datos:**

30min / Configurable

ALIMENTACIÓN

Tiempo de vida :

2-3 años*

Modo de espera si no se detecta Gateway

Fuente de alimentación:

2 Baterías AAA 1.5V (Remplazables)

CONECTIVIDAD Y SOFTWARE

Protocolo Inalámbrico:

Bluetooth BLE 5.0 / Modbus vía Gateway

Compatibilidad de Software:
DigivibeMX versión
Phantom / WISER Vibe
Actualizaciones de Firware vía
Phantom Manager (iOS & Android)
**Rango de Fuerza
de Señal:**

-90dBm a -30dBm

Rango de Salida de Potencia:
-4dBm a +8dBm
(Configurable)
Rango Inalámbrico:

100m lineales

Frecuencia de Operación:

2.4GHz

DIMENSIONES

Dimensiones:

100mm x 77mm x 26mm

Peso:

138 gr

**Rango de
Temperatura Base:**
-40 a +80 °C
(-40 a +176 °F)
Material:

Nylamid / Aluminio

Grado de Protección:

Resistencia al polvo y agua (IP67)

Realice análisis y visualice los datos de sus sensores con

DigivibeMX®



 **EI ANALYTIC**

Acceda a sus datos de manera sencilla a través de su navegador o DigivibeMX.

Los sensores Phantom son compatibles con el protocolo



ERBESSD INSTRUMENTS®

Llamada gratuita TODO EL MUNDO:

+1-877-223-4606

INGLÉS:

Ventas, Servicio & Soporte Técnico

+1-518-874-2700

info@erbessdreliability.com

ESPAÑOL & FRANCÉS:

Ventas, Servicio & Ingeniero de Soporte

+52 (55) 6280-7654 / +52 (999) 469-1603

info@erbessd-instruments.com

COMPRA ONLINE

www.erbessd-instruments.com

IMÁGENES ÚNICAMENTE PARA PROPÓSITOS ILUSTRATIVOS. EL PRODUCTO FINAL PUEDE VARIAR DEPENDIENDO DE LA VERSIÓN Y/O DE LOS CAMBIOS O ACTUALIZACIONES HECHOS A LAS PARTES Y COMPONENTES DEL DISPOSITIVO.

© 2018 DIGITAL VIBRATIONS S. DE R.L. DE C.V

PHCU-QG2020.1104.12