

GP8

**Acelerómetro Universal ICP
Adaptador Inalámbrico**

GP8

Acelerómetro Universal ICP Adaptador Inalámbrico

GP8 es el único convertidor de 8 Canales: Acelerómetro Universal ICP a Phantom Inalámbrico con comunicación Modbus para cualquier aplicación estándar.



Características Principales:

Forma de Onda y Datos de Espectro Completos.

Comunicación **BLE 5.0**

Protocolo Modbus añadido.

Frecuencia de muestreo de **31Hz**

6400 líneas de resolución.

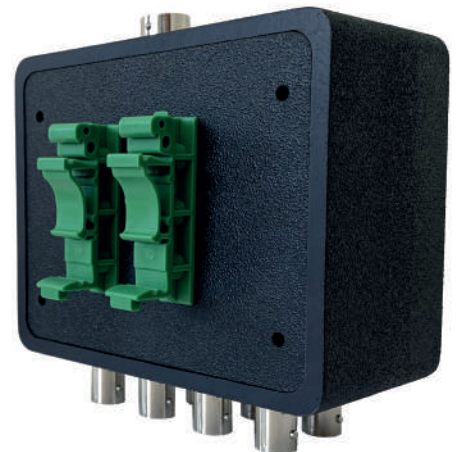
Valores de RMS y velocidad **cada 5 minutos.**

Velocidad RMS calculada **cada 30 segundos** para configuraciones de alarma.

8 puntos de medición simultáneos.

Con los 8 conectores BNC incluidos, puede conectar cualquiera de sus acelerómetros ICP estándar y añadirlos a su sistema de monitoreo continuo

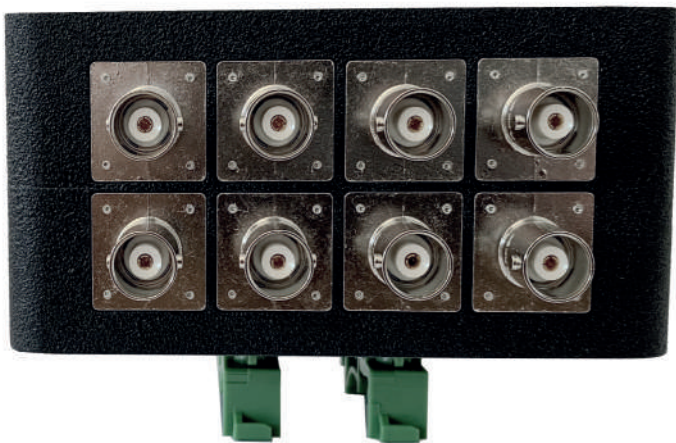
Phantom.





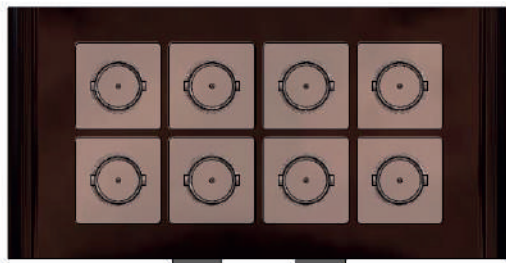
GP8 puede funcionar con una fuente de alimentación de 5VDC. Adicionalmente, GP8 trabaja con el receptor **Estándar Phantom Gateway**, dando soporte a mas de 100 sensores al mismo tiempo.

El intervalo de recolección de datos es configurable, así puede estar al tanto de sus mediciones de manera constantemente.

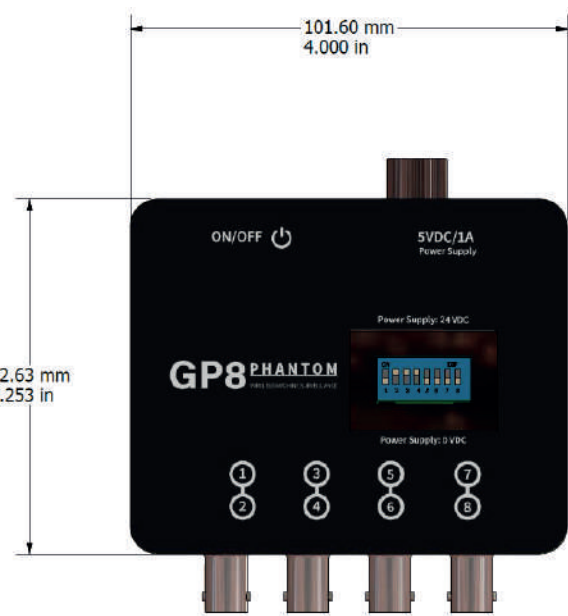


Compatible con los software mas confiables de Erbesd Instruments tal como **DigivibeMX** y **WiSER Vibe**.

DIMENSIONES & ESPECIFICACIONES



25.00 mm
.984 in



MEDICIONES

| | |
|----------------------------|---------------------------|
| Entrada Máx. de AC | 2.5 Vpp |
| Fuente de Alimentación | 5VDC / 1 A |
| Frecuencia de Muestreo | 31250 Hz |
| Canales | 8 Canales |
| Precisión de Temp. Interna | ± 5 °C (± 41°F) |
| Estatus (5 minutos) | Temperatura y RMS |
| Intervalo de Datos | 10 minutos (configurable) |

CONECTIVIDAD Y SOFTWARE

| | |
|----------------------------|---|
| Protocolo Inalámbrico | Bluetooth BLE 5.0 |
| | Modbus vía Gateway |
| Frecuencia de Operación | 2.4 GHz |
| Rango Inalámbrico | 100m Lineales |
| Compatibilidad de Software | DigivibeMX (Phantom, M20, M30) WiSER Vibe |

DIMENSIONES

| | |
|-----------------------|----------------------|
| Dimensiones | 102 x 83 x 51 mm |
| Peso | 350 gr |
| Material de la guarda | Nylamid |
| Riel estándar DIN | (35 mm, 42 mm ancho) |

CONDICIONES AMBIENTALES

| | |
|---------------------------|---------------------------------------|
| Rango de Temperatura Base | -40 °C a +75 °C (-40 °F a +176 °F) |
|---------------------------|---------------------------------------|

ERBESSD INSTRUMENTS®

Llamada Gratuita TODO EL MUNDO:

+1-877-223-4606

INGLÉS:

Ventas, Servicio & Ingeniero de Soporte

+1-518-874-2700

info@erbessdreliability.com

ESPAÑOL & FRANCÉS:

Ventas, Servicio & Ingeniero de Soporte

+52 (55) 6280-7654 / +52 (999) 469-1603

info@erbessd-instruments.com

COMPRA ONLINE

www.erbessd-instruments.com

IMÁGENES ÚNICAMENTE PARA PROPÓSITOS ILUSTRATIVOS. EL PRODUCTO FINAL PUEDE VARIAR DEPENDIENDO DE LA VERSIÓN Y/O DE LOS CAMBIOS O ACTUALIZACIONES HECHOS A LAS PARTES Y COMPONENTES DEL DISPOSITIVO.

© 2018 ERBESSD INSTRUMENTS

GP8-FT2020.0420.17